

Une maison calme, saine et confortable

aux abords du village qui donne sur la campagne.



LES CHAMBRES :

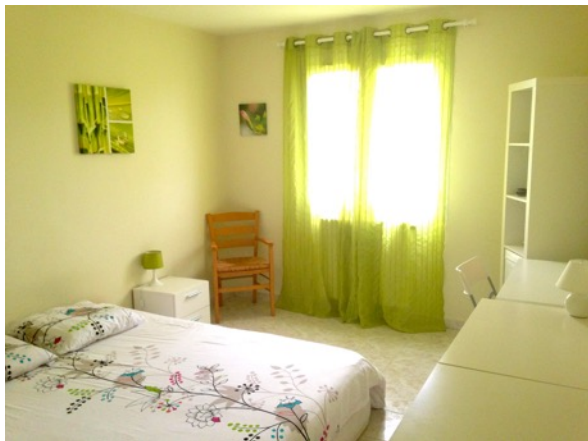
Toutes les chambres sont privatisées pour une personne seule ou un couple, et sont proches des sanitaires, à l'étage comme au rez-de-chaussée. Toutes les chambres sont équipées (penderie, petits rangements et coin bureau), avec un ventilateur à disposition. Les tarifs des chambres vont de 35€ à 15€ par jour selon le niveau de confort de la chambre.

Ci-après, le détail de toutes les chambres.

AU REZ DE CHAUSSÉE

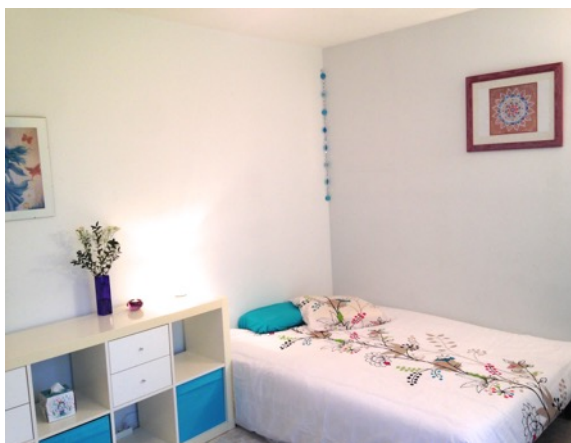
35 €/nuit - La Chambre *Zen*

- Lit 2 places (160 cm)
- Orientée à l'est



35 €/nuit - La chambre *Mandala*

- Lit 2 places (140 cm)
- Orientée au sud
- Porte fenêtre en accès direct sur le jardin



A L'ETAGE

30 €/nuit - Chambre *Coquelicot*

- Lit 2 places (140 cm)
 - Orientée à l'ouest
- (A l'entrée de la chambre, derrière un rideau qui protège votre intimité, passage de deux participants vers leurs cabines).



23 €/nuit - Cabine *Mexico*

- Lit une place (90 cm)
- Espace aménagé sous les toits en cabine privée, en toute intimité et particulièrement à l'abri des bruits de la maison. (En soupenne, sans fenêtre directe sur l'extérieur)



23 €/nuit - Cabine *Océane*

- Lit une place (90 cm)
- Espace aménagé sous les toits en cabine privée, en toute intimité et particulièrement à l'abri des bruits de la maison. (En soupenne, sans fenêtre directe sur l'extérieur)



15 €/nuit - Espace *Mezza*

- Petit espace mezzanine aménagé en soupenne, avec velux
- Matelas 2 places au sol (140 cm)
- Espace privé protégé derrière un grand rideau (rideau ouvert sur la photo). Prévoir bouchons auriculaires car vous ne serez pas à l'abri des bruits de vie dans la maison

